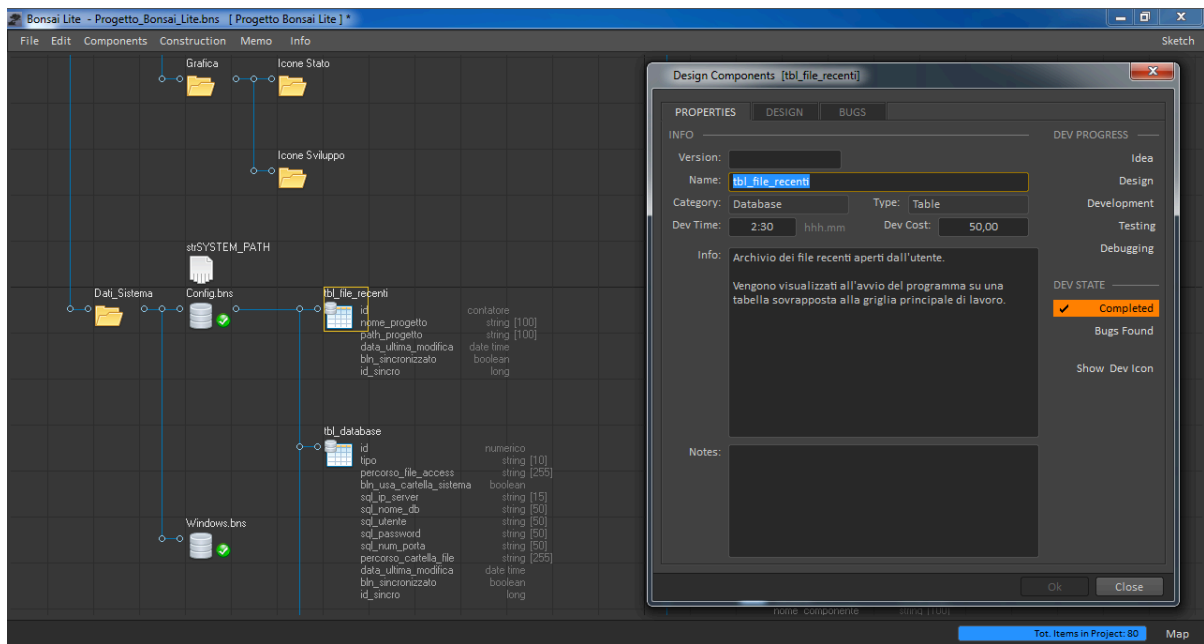




Nuovi Strumenti per il Design Concettuale

Realizza in tempi brevi applicazioni coerenti e libere da errori, coordina e porta a termine progetti complessi entro tempi e budget stabili.

Bonsai introduce un nuovo modo di fare progettazione concettuale, offrendoti potenti strumenti di design e controllo, capaci di supportare il tuo lavoro in tutte le sue fasi, che tu stia sviluppando software stand alone, online o siti web.



Utilizzando un ampio set di componenti puoi schematizzare, in un modo assolutamente unico, gli elementi importanti del tuo progetto, tracciarne i collegamenti, definirne la struttura fino all'esatto livello di dettaglio di cui hai bisogno.

In questo modo puoi mantenere sempre il progetto sotto controllo, non importa quanto complesso sia, o quanto lunghi siano i tempi di lavorazione richiesti.

La finestra di design ti permette di descrivere i singoli componenti del progetto, registrando caratteristiche, strutture di codice e variabili, stato di avanzamento e bug rilevati.

Per ciascun componente puoi anche inserire tempi e costi di sviluppo. Al termine della progettazione saprai immediatamente quali sono le risorse richieste e potrai preventivare in modo preciso il costo del lavoro necessario.

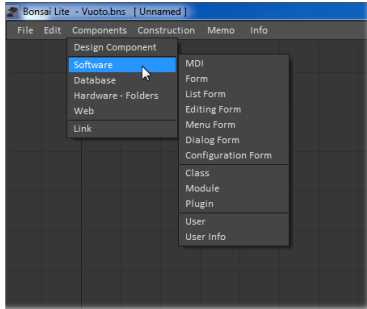
Attraverso le finestre di navigazione del progetto e delle statistiche puoi conoscere con una semplice occhiata l'esatto stato di avanzamento, quello che ti rimane da fare e quali sono i componenti critici che richiedono maggiormente la tua attenzione.

La velocità con cui puoi modificare gli elementi grafici e le proprietà dei componenti ti permette di mantenere sempre aggiornata e coerente l'architettura del progetto, man mano che lo sviluppo procede e devi aggiungere nuove idee al design di base.





Schematizzazione Grafica dei Progetti



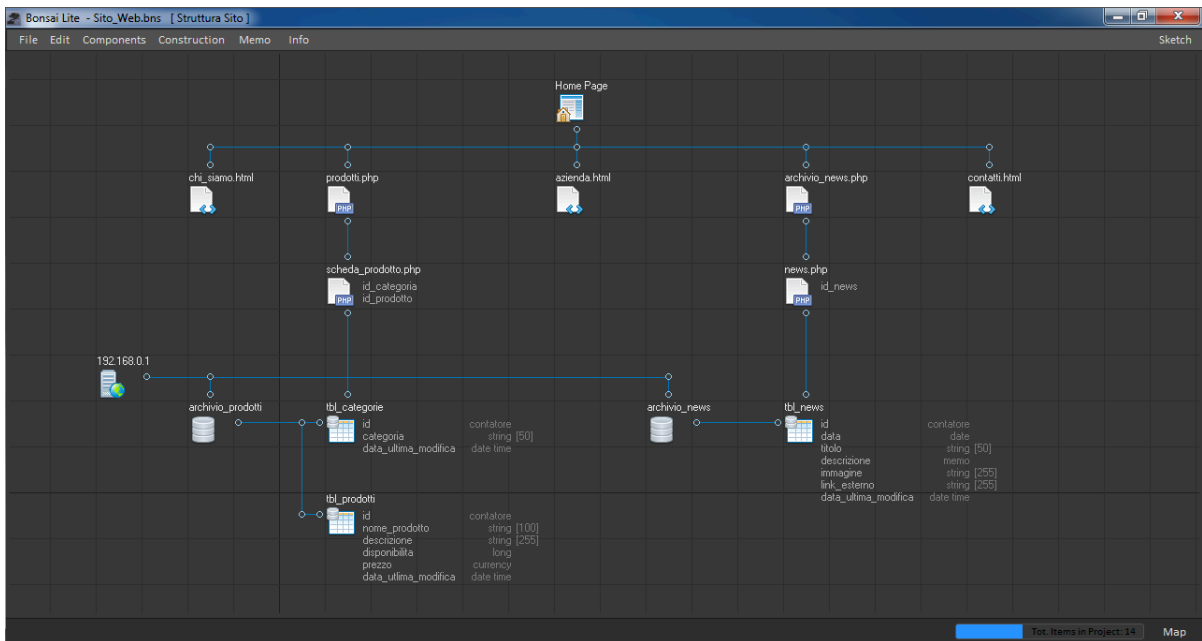
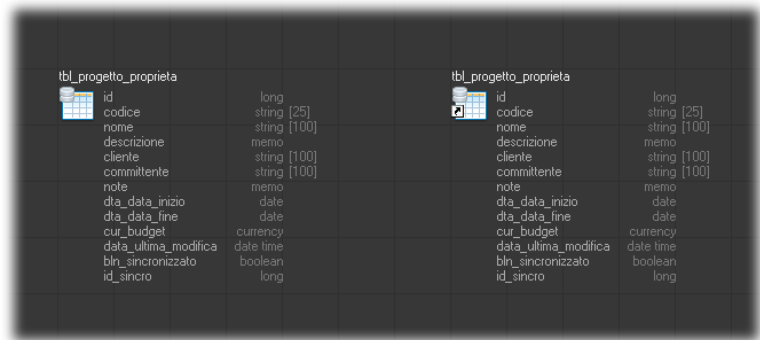
Utilizza la libreria di componenti per schematizzare software e siti web. Progetta le strutture dei database, delle cartelle e dei collegamenti hardware.

Ogni singolo file è composto da una griglia di 40.000 caselle, tutto lo spazio di cui i tuoi lavori hanno bisogno.

Una finestra di navigazione ti aiuterà a visualizzare ed a muoverti rapidamente nell'intero progetto.

La funzione Alias ti permette di creare istanze multiple di un singolo componente, così da poter avere lo stesso oggetto in posizioni diverse del progetto.

Le modifiche fatte all'originale o a qualsiasi dei suoi Alias vengono sincronizzate automaticamente.

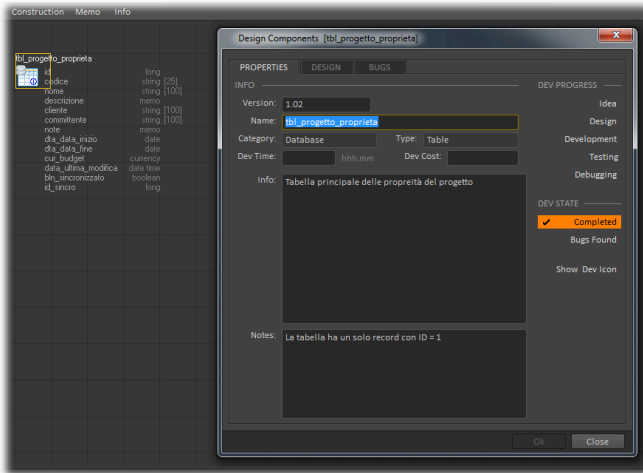


L'interfaccia grafica di Bonsai, ed i suoi strumenti di disegno sono stati ideati per garantirti la massima leggibilità di quello che più conta: le tue idee.

La chiarezza degli schemi grafici che puoi realizzare ti permetterà non solo di ridurre i tempi di progettazione e sviluppo, ma anche di presentare in modo efficace i tuoi progetti a clienti e collaboratori.



Architettura dei Componenti Software



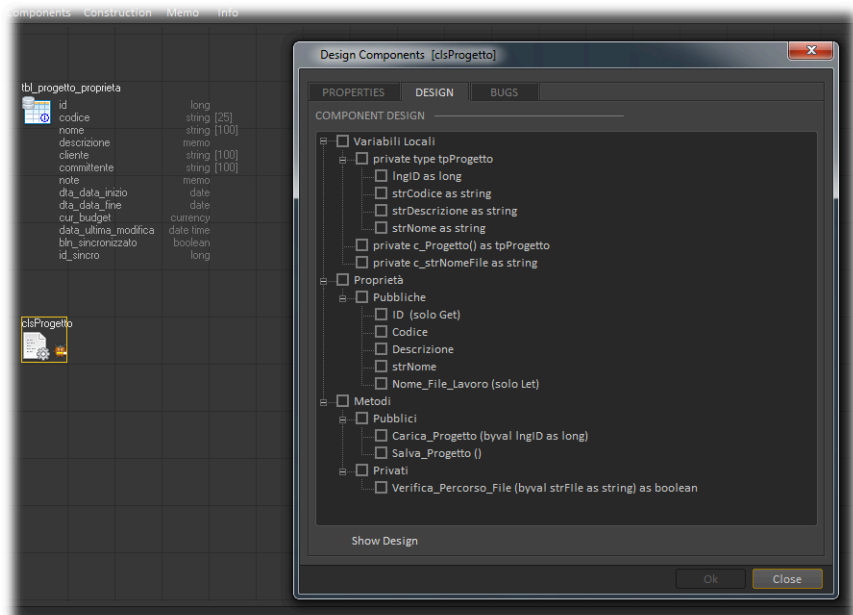
La finestra di design definisce tutte le caratteristiche di ciascun componente sulla griglia di lavoro.

Inserisci descrizione ed annotazioni, tempi e costi previsti di produzione.

Registra con un semplice click lo stato di progresso dei componenti mentre procedi nella fase di sviluppo del progetto.

Attraverso un esclusivo sistema di inserimento dati su struttura ad albero puoi scendere a qualsiasi livello di dettaglio che il tuo workflow richiede.

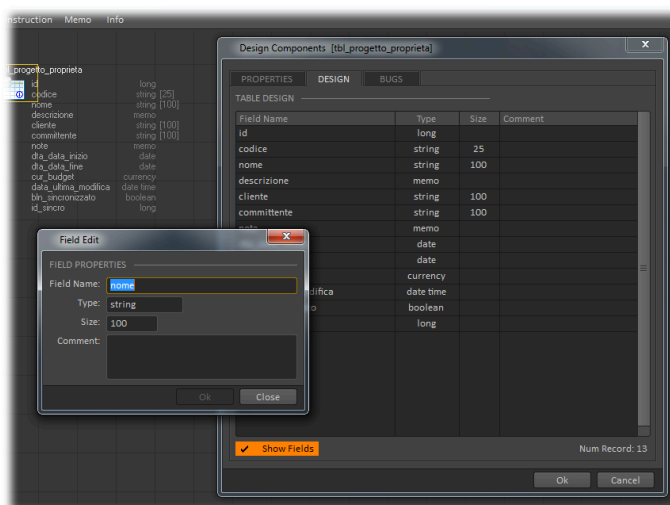
Tieni traccia del lavoro svolto, spuntando le voci che hai implementato. Tutto quello che rimane da fare verrà conteggiato nella finestra di statistica.



La struttura delle tabelle è l'elemento base su cui posano tutti i dati del tuo software.

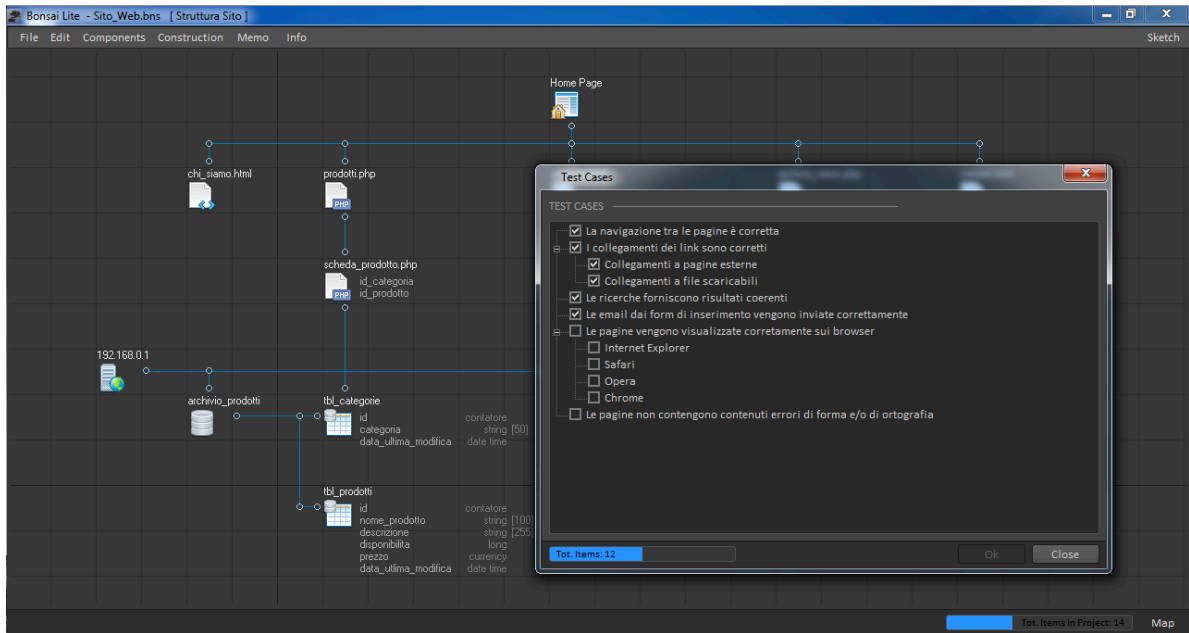
Quando selezioni una tabella, Bonsai ti mette a disposizione una finestra di design specifica per definirne la struttura.

Attivando la visualizzazione dei campi sulla griglia, avrai sempre in primo piano i dettagli di riferimento per la progettazione degli altri componenti e la scrittura del codice.





Progressi Sotto Controllo, Sempre

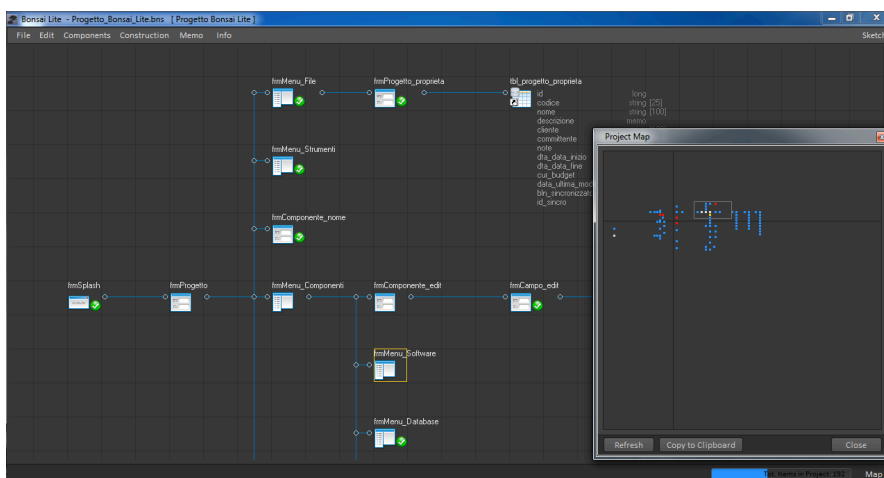
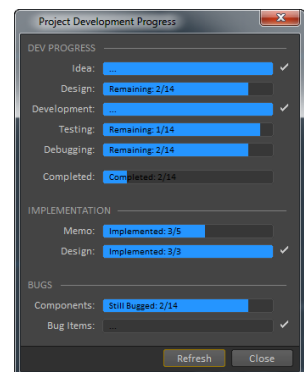


Tutte le finestre principali hanno una barra di avanzamento che indica lo stato di progresso della sezione. Al di sotto della griglia di lavoro, ad ogni salvataggio, viene aggiornato lo stato di completamento dell'intero progetto.

La finestra di riepilogo raccoglie i dettagli dello stato di avanzamento di tutti i componenti.

Focalizza con una sola occhiata il lavoro fatto e tutto quello che rimane da fare, in termini di sviluppo, implementazione del design e correzione di errori rilevati.

Il segno di spunta sulla destra delle barre di scorrimento mostra che quella sezione è completa. Quando tutte sono selezionate il progetto è concluso.

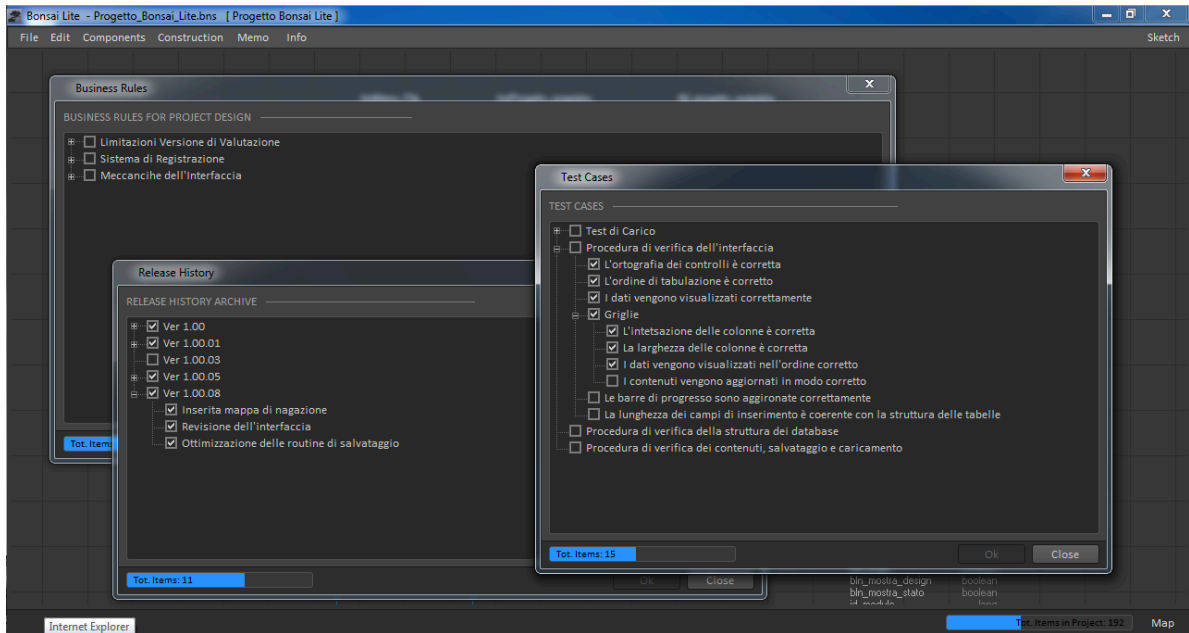


La mappa di navigazione ti permette di spostarti facilmente attraverso lo schema del progetto.

Il colore utilizzato nella rappresentazione grafica ti mostra i componenti in sviluppo, quelli completati e quelli in cui sono stati rilevati errori.

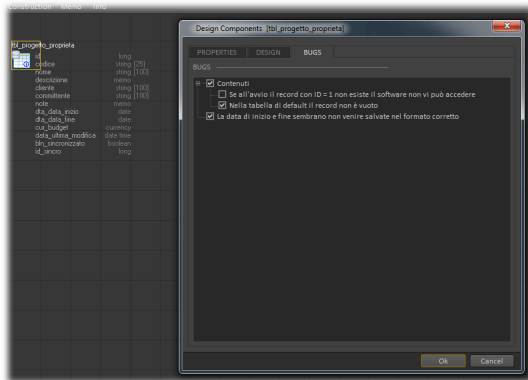


Workflow di Sviluppo Completo



Bonsai ti fornisce gli strumenti per un completo workflow di lavoro. Dai prerequisiti, allo sviluppo, al testing fino al rilascio delle versioni commerciali.

Ogni fase di produzione trova la sua giusta collocazione, così che tutte le informazioni di cui hai bisogno, ti siano sempre a portata di click.



La finestra di design dei componenti ospita la sezione più delicata di tutto il processo di sviluppo: la rilevazione e la rimozione di errori.

Per ciascun componente puoi registrare i bug rilevati durante lo sviluppo o la fase di test. La corretta registrazione dei difetti ti permetterà di procedere in modo sistematico alla loro rimozione.

Non Solo Versione Lite

Bonsai Lite è la prima release commerciale del progetto Bonsai, che comprende le versioni Professional e Team Work. Alcune delle funzionalità previste in queste versioni sono:

- Set di Componenti esteso
- Possibilità di scannerizzare e/o allegare file nella finestra di design
- Appunti vocali
- Ulteriori strumenti di registrazione del workflow di lavoro
- Controllo della coerenza e completamento dei dati inseriti
- Migliori strumenti per la registrazione degli errori rilevati e delle correzioni effettuate
- Gestione dei Team di sviluppo
- Controlli amministrativi, assegnazione degli incarichi e timeline di sviluppo
- Condivisione delle strutture di progetto in rete locale ed online